

SEMINARIO FINAL PROYECTO RESTAURA-EMPLEO

03-04 de Julio de 2012



El caso italiano, el modelo de los entes bilaterales.
La experiencia en restauración tras terremoto de 1997

D. Walter Ceccarini



EXCMO. AYUNTAMIENTO
DE ALMERÍA



Servicio Andaluz de Empleo
CONSEJERÍA DE ECONOMÍA, INNOVACIÓN, CIENCIA Y EMPLEO

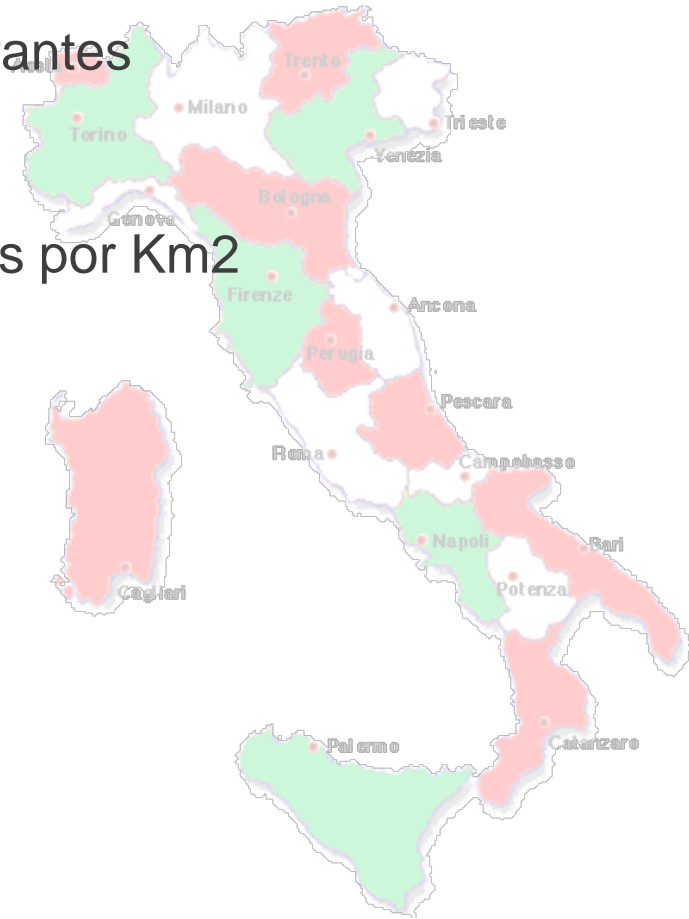


UNIÓN EUROPEA
Fondo Social Europeo



Italia

- › Población: 60,8 millones de habitantes
- › Superficie: 304.000 Km²
- › Densidad demográfica: 201 habitantes por Km²
- › Administraciones:
 - › 20 Regiones
 - › 110 Provincias
 - › 8.100 Ayuntamientos



Italia – Economía

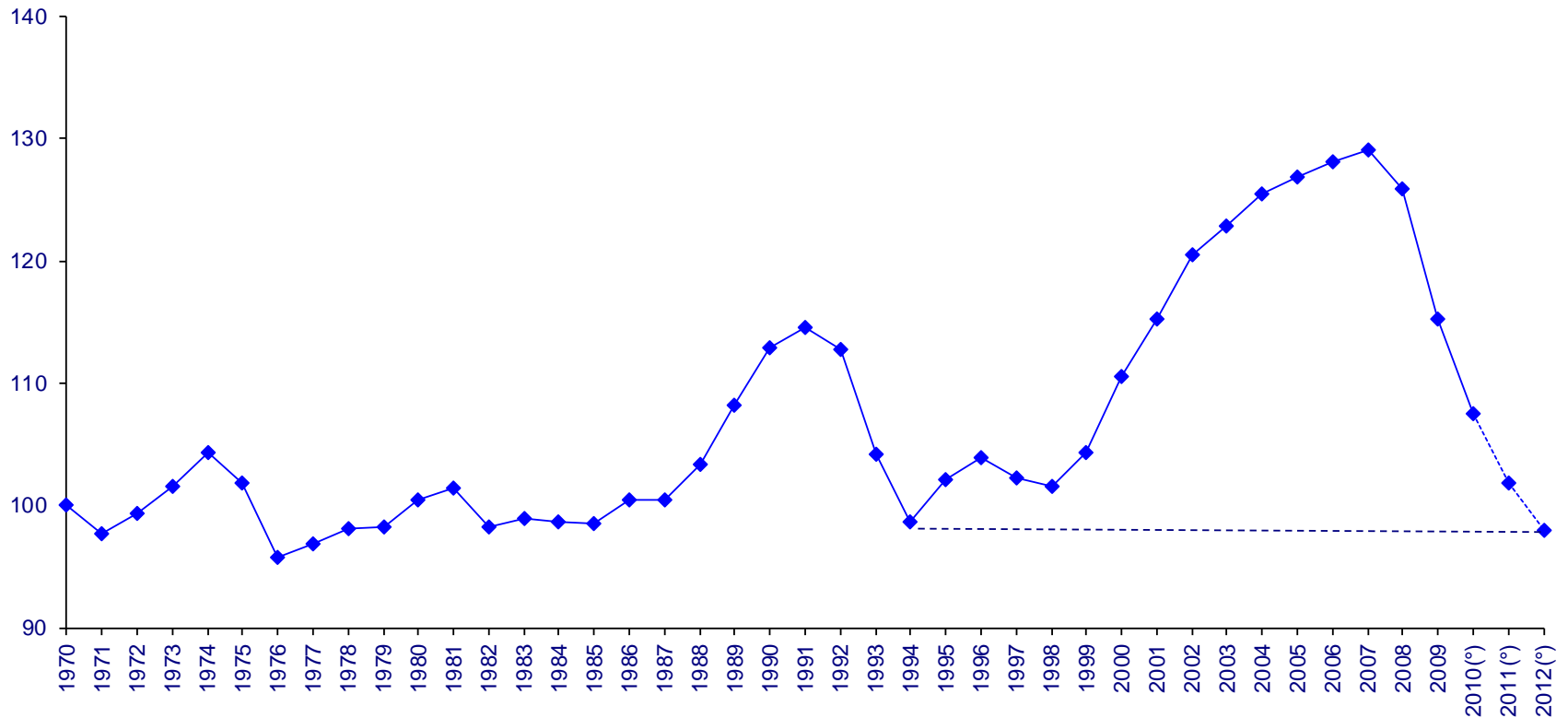
- › PIB 2010:1.548.000 M €
- › Deuda Pública:1.890.000 M€
- › Ratio Deuda /PIB: 120%
- › PIB per capita 2011: 23.500 €
- › N° Empresas activas:4,5 M con 17,5 M ocupados
- › N°Funcionarios públicos: 3,53 M
- › Totale Ocupados: 23 M
- › Tasa de desempleo: 9,2%
- › Tasa de desempleo juvenil (15-24 años): circa 30%

Umbria

- › Población: 908.000 habitantes
- › Superficie: 8.456 Km²
- › Densidad demográfica: 107 habitantes Km²
- › Administraciones: 2 Provincias y 92 Ayuntamientos
- › PIB 2010: 2.100 M
- › PIB per cápita: 23.500
- › N° empresas: 80.000 de los cuales 65.000 industria y servicios
- › Total ocupados: 400.000



Inversiones en construcción

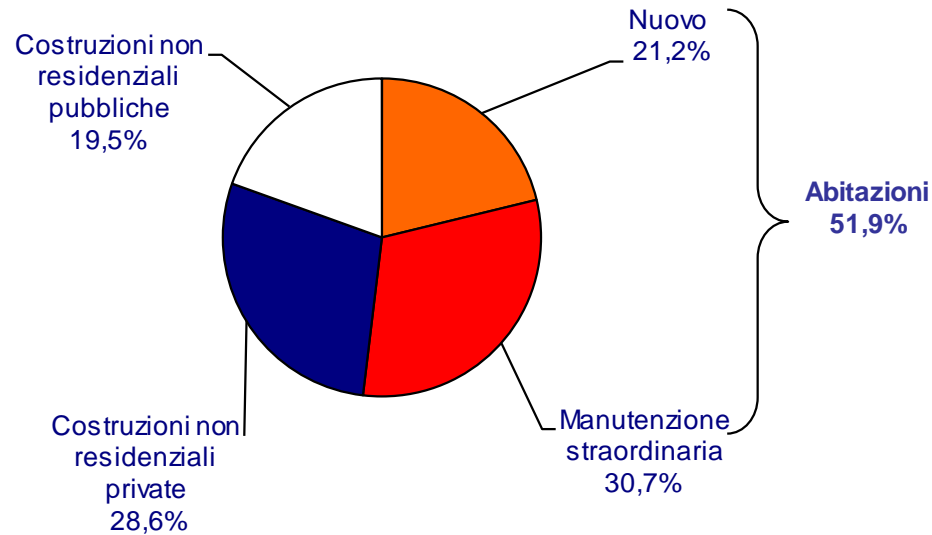


(*) *Investimenti in costruzioni a prezzi costanti al netto dei costi per trasferimento di proprietà*

(°) *Stima Ance*

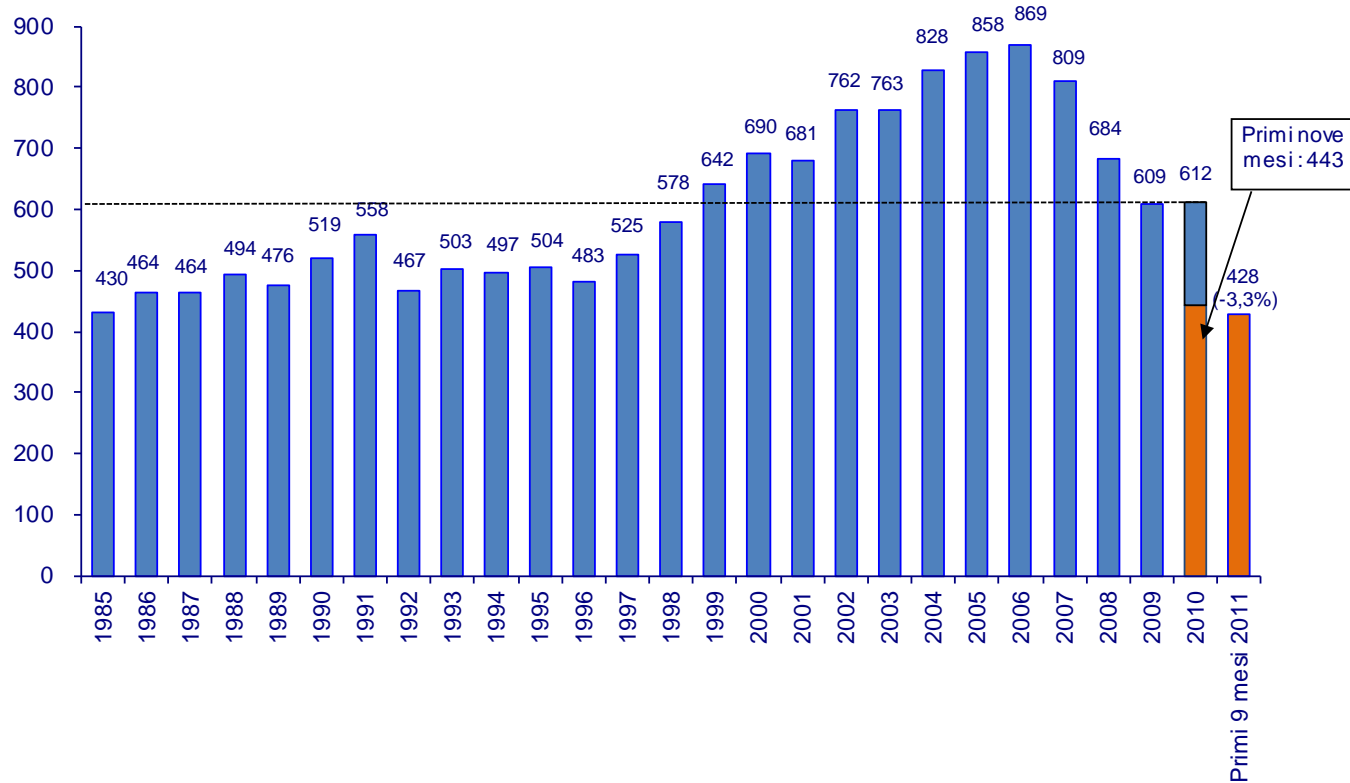
Elaborazione Ance su dati Istat

Inversiones en construcción: componentes



Fonte: Ance

El mercado “residencial” disminuyen las operaciones



La caída de las inversiones afecta a todos los sectores (con recuperación en el residencial)

Investimenti in costruzioni*

	2010 Millioni di euro	2008	2009	2010 ^(°)	2011 ^(°)	2012 ^(°)	Quadriennio 2008-2011	Quinquennio 2008-2012	
		<i>Variazioni % in quantità</i>							
COSTRUZIONI	140.611	-2,4%	-8,5%	-6,6%	-5,4%	-3,8%	-21,1%	-24,1%	
.abitazioni	71.118	-0,4%	-9,4%	-5,2%	-2,9%	-2,1%	-16,8%	-18,6%	
- nuove (°)	30.419	-3,7%	-18,7%	-12,4%	-7,5%	-6,0%	-36,6%	-40,4%	
- manutenzione straordinaria(°)	40.699	3,5%	0,6%	1,1%	0,5%	0,5%	5,8%	6,3%	
.non residenziali	69.493	-4,4%	-7,6%	-8,1%	-7,9%	-5,6%	-25,3%	-29,5%	
- private (°)	40.455	-2,2%	-8,1%	-5,4%	-6,0%	-4,0%	-20,1%	-23,3%	
- pubbliche (°)	29.038	-7,2%	-7,0%	-11,6%	-10,5%	-8,0%	-31,7%	-37,2%	

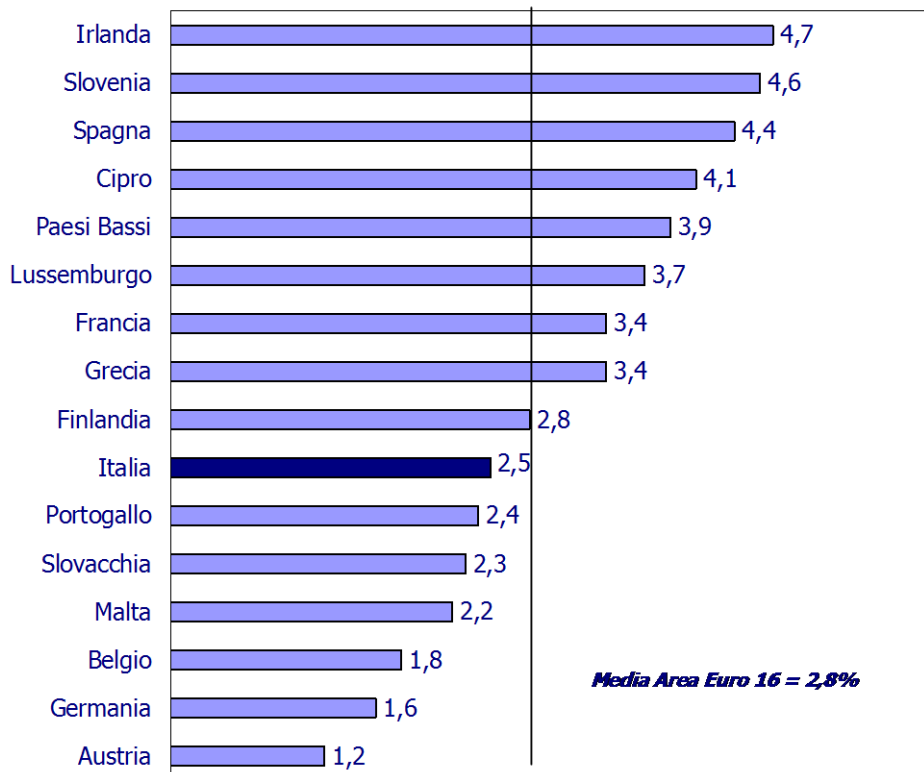
(*) Investimenti in costruzioni al netto dei costi per trasferimento di proprietà

(°) Stime Ance

Elaborazione Ance su dati Istat

Baja la inversión pública (en % sobre el PIB(respecto a Europa)

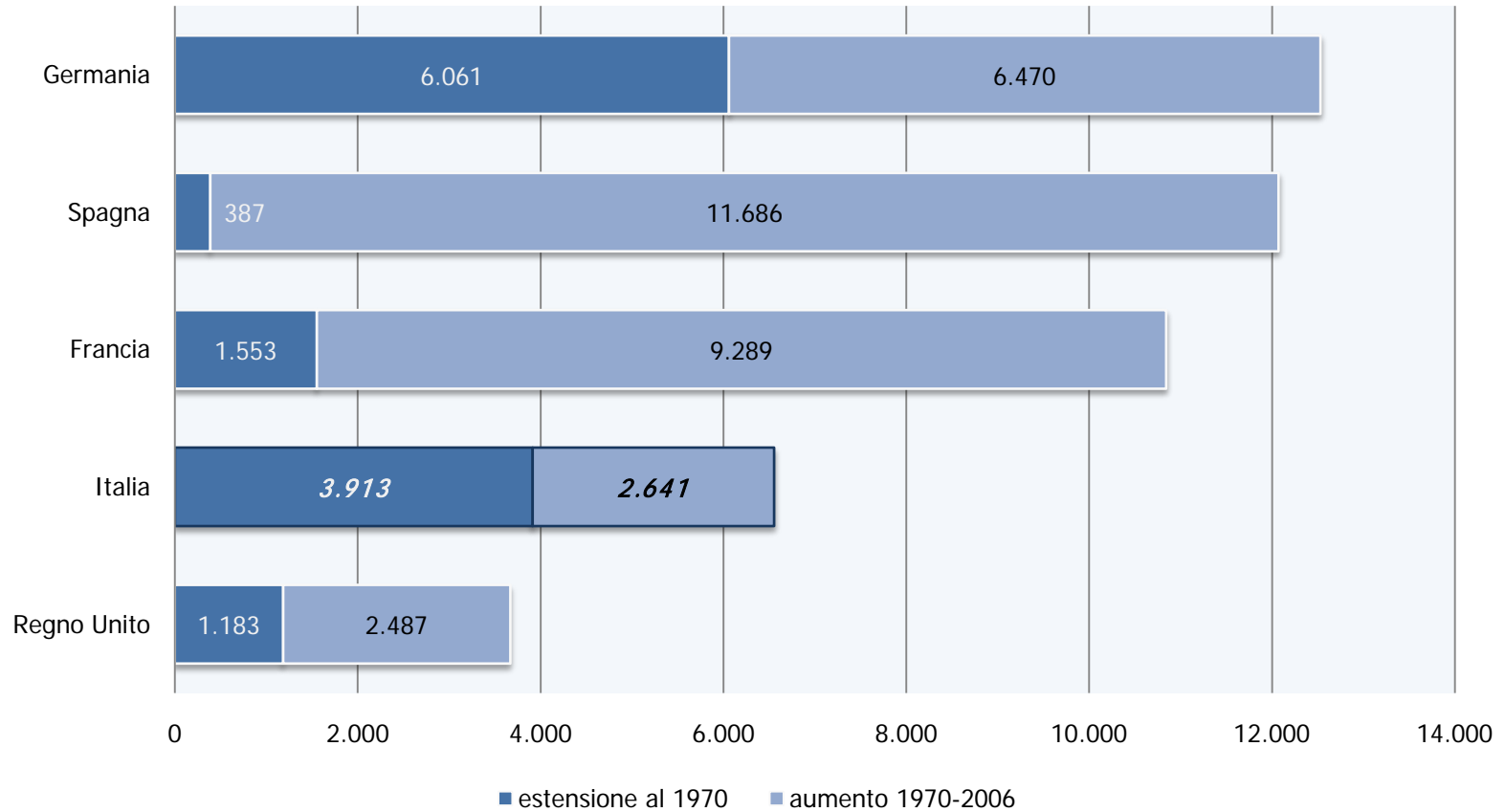
SPESA DELLE AMMINISTRAZIONI PUBBLICHE PER INVESTIMENTI FISSI LORDI NEL 2009 - % sul PIL



Italia, pese a tener un gasto público en % de PIB de los más elevados de Europa (52,5 %) destina a inversiones una parte modesta del gasto publico (2,5%)

Elaborazione Ance su dati Eurostat e Istat

Red Viaria –en Km



Empleo en la construcción en Italia

AÑO	Cuenta ajena	Cuenta propia	TOTAL
2008	1.261	726	1.987
2009	1.227	736	1.962
2010	1.213	735	1.949
2011	1.164	725	1.889



En millares

Empleo en Italia por sector de actividad

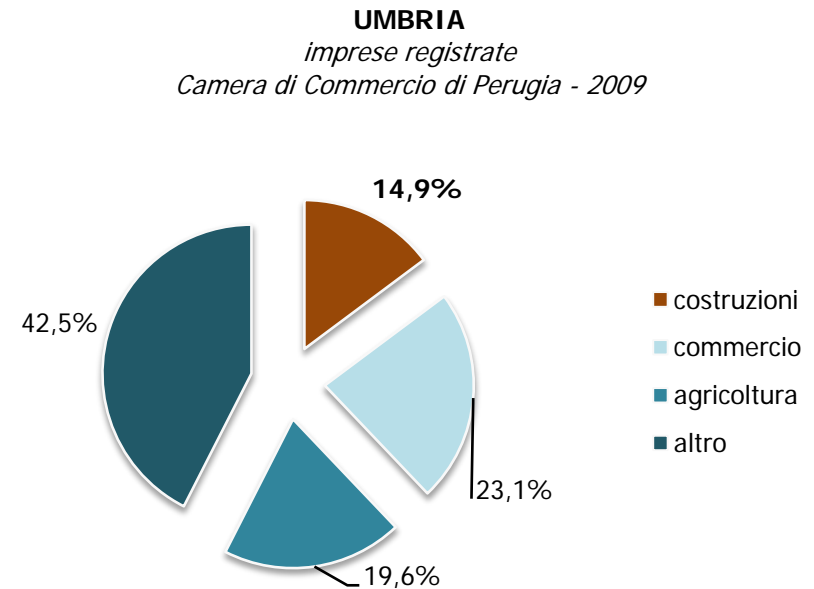
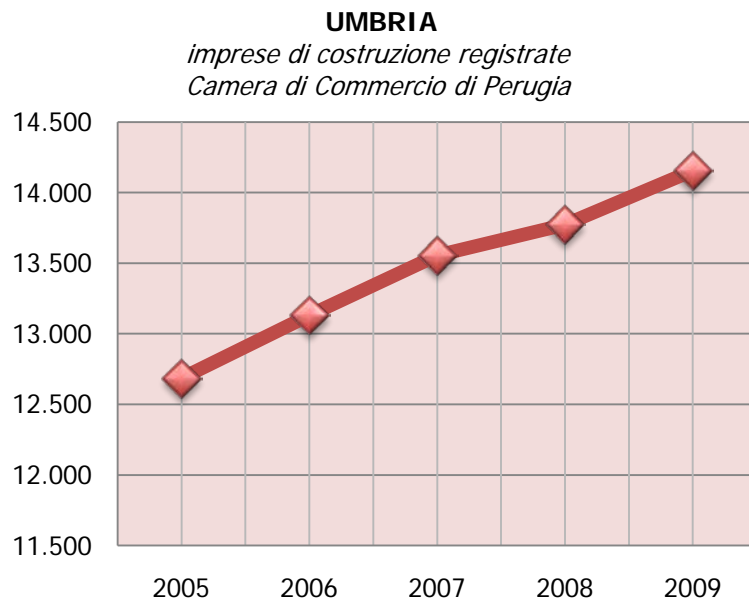
SECTORES	OCUPADOS (MILES) EN 2011
AGRICULTURA	823
INDUSTRIA in senso stretto	4.680
COSTRUCCIÓN	1.889
SERVICIOS	15.592
TOTAL	22.984



Los efectos de la crisis en el mercado de trabajo

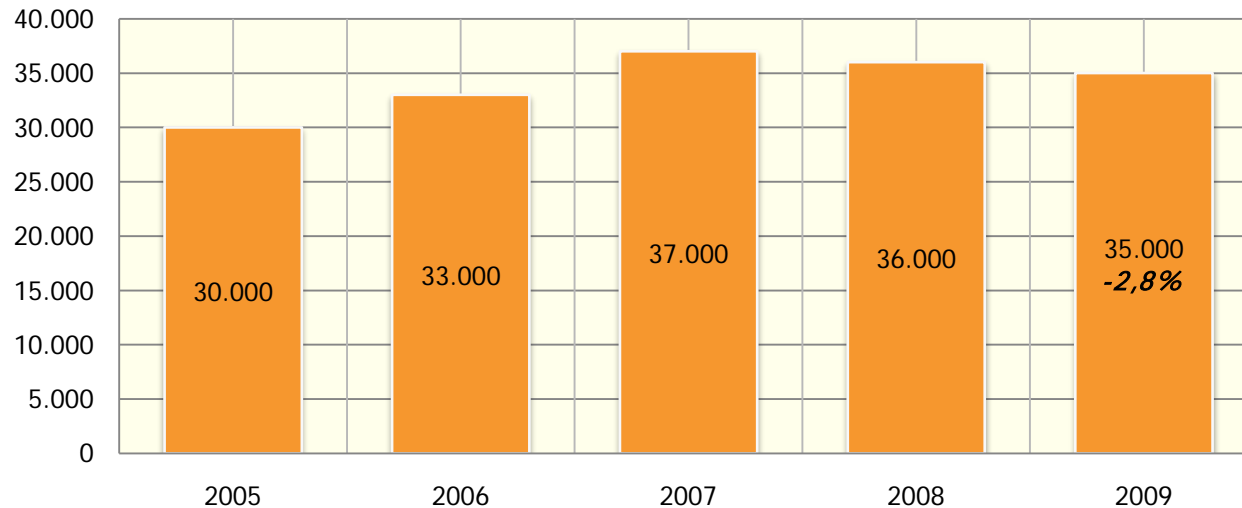
- Desde el inicio de la crisis, se han perdido 250.000 puestos de trabajo en el sector de la construcción (que se elevan a 380.000 considerando también los sectores relacionados).
- El recurso a la “Cassa Integrazione Guadagni” por parte de las empresas del sector continua siendo elevado:
 - Entre 2008 y 2010 el número de horas autorizadas en el sector se ha casi triplicado, pasando de 40 millones a más de 100 millones;
 - En los primeros 10 meses del 2011 se registra un incremento adicional del 4,5% respecto al mismo período del año anterior.

Umbria – Empresas en la Cámara de Comercio de Perugia



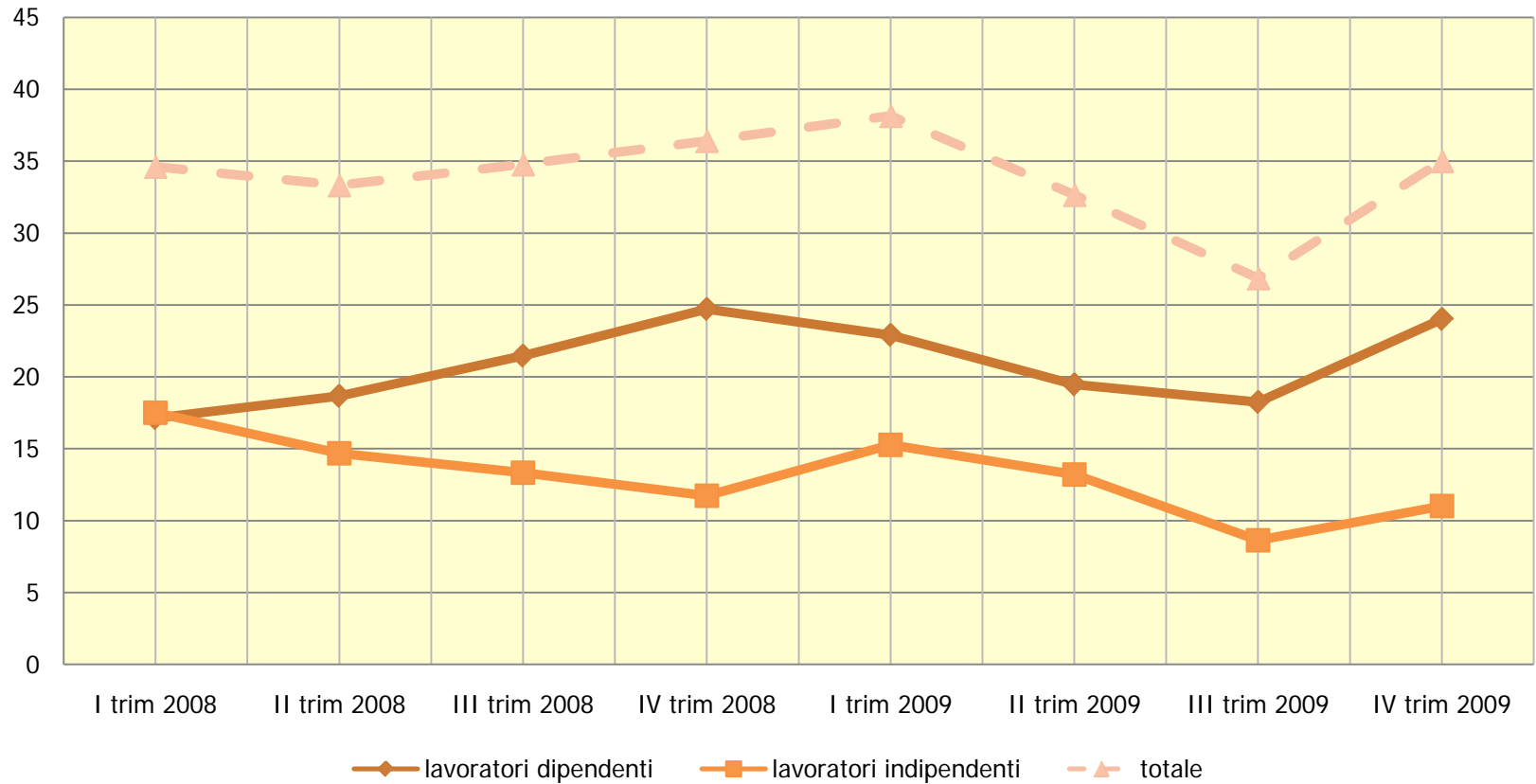
Umbria – Empleo en la construcción

OCCUPATI nelle costruzioni in UMBRIA



Umbria – Empleo en la construcción (cuenta propia-cuenta ajena)

OCCUPATI nelle COSTRUZIONI in UMBRIA
lavoratori dipendenti ed indipendenti



—◆— lavoratori dipendenti —■— lavoratori indipendenti -▲- totale

La construcción en Italia

- › La construcción en Italia es un sector histórica y económicamente muy importante, en una crisis profunda, con contradicciones y fragilidades de carácter estructural, marcado por una significativa presencia de irregularidad y trabajo negro, sueto a fuertes y no infundados prejuicios y críticas por su escasa sensibilidad por su escasa preocupación medioambiental y por la seguridad de los trabajadores
- › En parte para dar respuesta a estos elementos de debilidad nacen las Casse Edile y posteriormente las Scuole Edili y los Comitati per la sicurezza.
- › La primera experiencia tiene lugar en Milan hace más de 100 años, pero el desarrollo del “sistema de los entes bilaterales” experimenta su máxima expansión en los primeros años de las décadas de los 50 y 60, en el periodo de la gran reconstrucción de postguerra, del boom económico y de las grandes transformaciones sociales y territoriales de Italia.

Porqué nacen los “entes bilaterales” en la construcción

- › Por muchos factores, todos al final reconducibles en gran medida a la exigencia de promover los derechos y la calidad del trabajo en sectores particularmente debiles y con una fuerte presencia de economía sumergida.
- › En particular en la construcción para poner remedio en el aspecto de los derechos individuales y colectivos a un mercado de trabajo caracterizado por una elevada fragmentación productiva e inestabilidad en el empleo
- › Para reaccionar a las características de la organización del trabajo en la construcción: segmentación de cada fase del trabajo, recurso a la subcontratación, relaciones laborales a tiempo determinado, trabajo autónomo y cuasi subornidado.
- › Para conseguir tres objetivos: continuidad en las remuneraciones, estabilidad en en empleo y control del mercado de trabajo.

Cómo se financian

- Las Casse Edili son financiadas con una contribución establecida en los contratos, que no puede superar el 3% de los elementos que componen las retribuciones.
- 5/6 de la contribución corresponde a las empresas y 1/6 a los trabajadores (2,5% - 0,5%).
- La cantidad global de los ingresos de las Casse Edili a nivel nacional supera los 600 millones de euros al año, para una masa salarial de cerca de 6.000 millones de euros, con un número de trabajadores de cerca 500.000, y casi 100.000 empresas.

Cómo se administran

- Todos los utti entes bilaterales son paritarios y administrados de acuerdo a este principio (50% representantes de las empresas y 50% de los trabajadores).
- Los organoz de gestión son: il Comitato di Presidenza, il Comitato di gestione, il Consiglio generale e il Collegio sindacale.
- Los actor requireren la firma conjunta de presidente y Vicepresidente.

El sistema bilateral en la construcción



Qué hacen las Casse edile

Dan a los trabaadores parte de las retribuciones que corresponden a las empresas

- › Fiestas, festividades y retribuciones navideñas
- › Premio por la Ancianidad Laboral
- › Enfermedades y accidentes
- › Prestaciones sanitarias
- › Becas de estudio, campamentos estivales para los hijos...

El terremoto de

1997

Un terremoto "infinito"

più di **1.000** scosse tra il 26 settembre 1997 e il 4 aprile 1998 di magnitudo massima di **5,9°** della scala Richter

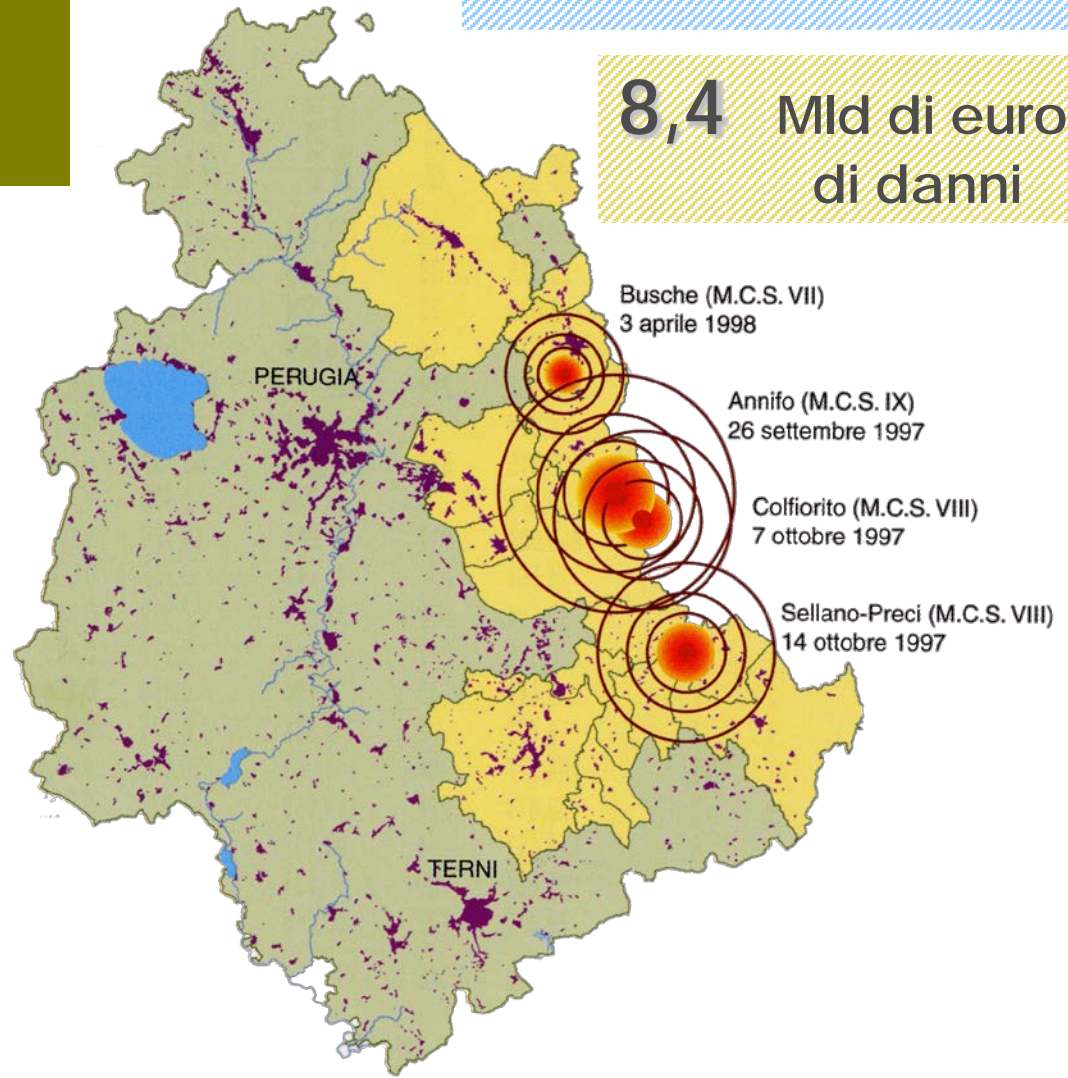
24 comuni gravemente colpiti (il cratere)



33.000 edifici danneggiati

22.604 persone evacuate

8,4 Mld di euro di danni



El terremoto de 1997: la emergencia



El terremoto de 1997: los daños



El terremoto de 1997: monumentos reparados



De la emergencia a la reconstrucción sin solución de continuidad, un camino con miles de obstáculos, hecho posible por:

- ❖ **Quadro normativo certo e stabile** (formato da leggi statali e regionali e da Ordinanze di Protezione Civile), **forte collaborazione tra istituzioni centrali, regionali e locali, GOVERNANCE DECENTRATA**
- ❖ **Costante partecipazione e trasparenza nei processi decisionali, a tutti i livelli**
- ❖ **Protagonismo dei cittadini nella ricostruzione delle proprie abitazioni**
- ❖ **Qualità degli interventi di ricostruzione**
- ❖ **Monitoraggio continuo sui processi di ricostruzione**



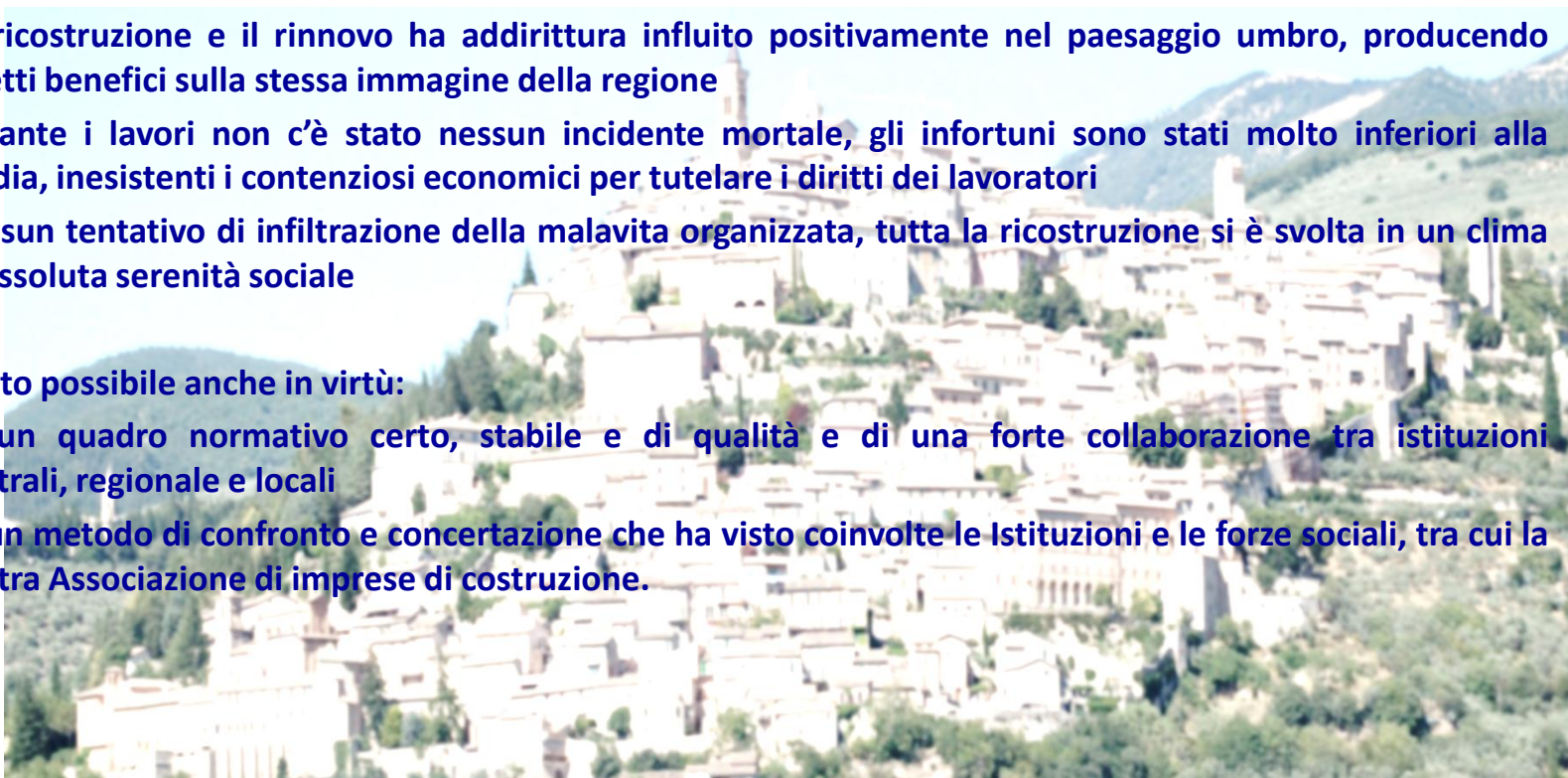
Completada la reconstrucción

A dieci anni di distanza il recupero è stato completato:

- **La ricostruzione e il rinnovo ha addirittura influito positivamente nel paesaggio umbro, producendo effetti benefici sulla stessa immagine della regione**
- **Durante i lavori non c'è stato nessun incidente mortale, gli infortuni sono stati molto inferiori alla media, inesistenti i contenziosi economici per tutelare i diritti dei lavoratori**
- **Nessun tentativo di infiltrazione della malavita organizzata, tutta la ricostruzione si è svolta in un clima di assoluta serenità sociale**

Ciò è stato possibile anche in virtù:

- **Di un quadro normativo certo, stabile e di qualità e di una forte collaborazione tra istituzioni centrali, regionale e locali**
- **Di un metodo di confronto e concertazione che ha visto coinvolte le Istituzioni e le forze sociali, tra cui la nostra Associazione di imprese di costruzione.**



Nuestros objetivos

- **Sviluppare una concorrenza leale tra le imprese**
- **Tutelare e garantire il lavoro regolare**
- **Innalzare la pratica e la cultura della sicurezza nei cantieri**
- **Garantire al massimo livello la sicurezza sociale e la legalità nel territorio**
- **Non appesantire, né le imprese, né i cittadini di eccessivi adempimenti burocratici**



II DURC

Per raggiungere questi obiettivi, l'ANCE insieme alla Regione dell'Umbria e alle Organizzazioni Sindacali dei Lavoratori hanno introdotto lo strumento del Documento Unico di Regolarità Contributiva (DURC), attraverso una Legge Regionale (L.R. 30/98).

Nessun contributo pubblico per la ricostruzione poteva essere erogato senza la presentazione del DURC.

Questa idea è stata ripresa a livello nazionale e oggi in Italia si sta tentando di applicare questo strumento per tutti i lavori edili, pubblici e privati e anche per tutti gli appalti di forniture e servizi.

A seguito della Legge Regionale è stato siglato un Protocollo d'intesa tra regione Umbria, INPS (Istituto Nazionale della Previdenza Sociale), INAIL (Istituto Nazionale per l'Assicurazione contro gli Infortuni sul Lavoro) e Casse Edili al fine di:

- 1) Istituire uno Sportello Unico tra i 3 Enti, uniformare le procedure, condividere dati, dare un servizio più agevole alle imprese e ai cittadini
- 2) Valutare l'incidenza della manodopera per il rilascio del DURC

L'attività del DURC sisma

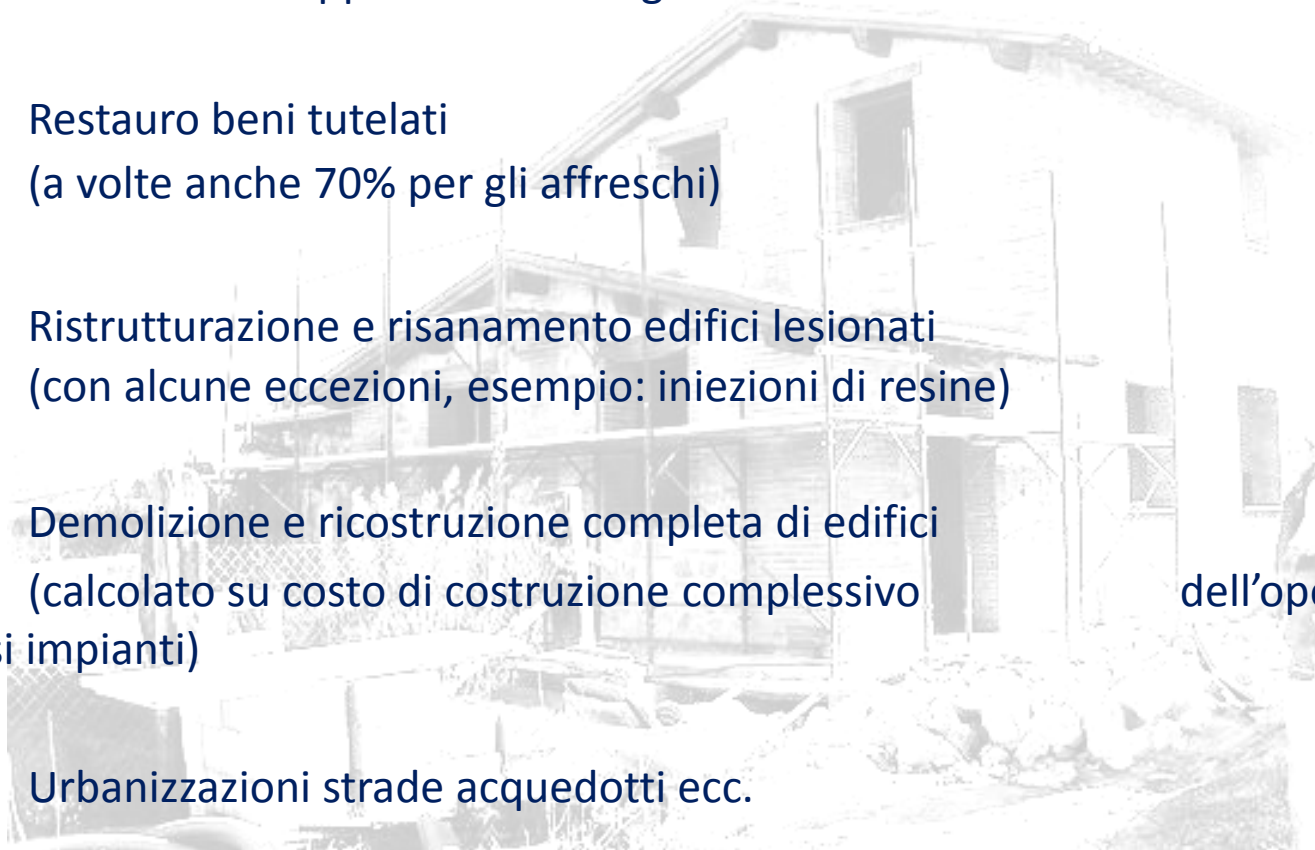
Lo Sportello Unico inizia la sua attività il 31/5/99 con la seguente procedura:

1. L'impresa affidataria dei lavori (nei SAL da sola, ed alla conclusione dei lavori assieme al committente o al responsabile dei lavori) presenta allo Sportello Unico la richiesta di DURC in cui dichiara l'importo dei lavori eseguiti e tutte le presenze lavorative (anche di subaffidatari) relative a quel determinato appalto.
2. Inps, Inail e Cassa Edile esaminano la richiesta ed esprimono il proprio parere
3. Il Durc poi viene inviato dalla Cassa Edile direttamente tramite PEC all'impresa, al Comune territorialmente competente, alla Banca dove sono depositati i contributi e, eventualmente, al Direttore dei lavori .

L'incidenza della manodopera

I parametri d'incidenza applicati sono i seguenti:

- 40-45% Restauro beni tutelati
(a volte anche 70% per gli affreschi)
- 30-35% Ristrutturazione e risanamento edifici lesionati
(con alcune eccezioni, esempio: iniezioni di resine)
- 25% Demolizione e ricostruzione completa di edifici
(calcolato su costo di costruzione complessivo dell'opera compresi impianti)
- 10-15% Urbanizzazioni strade acquedotti ecc.



Il lavoro svolto

Dal 31/5/1999 al 31/5/2012 lo Sportello Unico sisma ha inviato:

77.466 DURC positivi

9.618 comunicazioni di mancato rilascio del DURC, di queste più del 90% sono state regolarizzate

I risultati ottenuti

Gli effetti positivi, diretti ed indiretti, di tale attività possono essere individuati e misurati con precisione solo in parte.

E' infatti difficile ipotizzare quanti fenomeni di concorrenza sleale e quanti incidenti sul lavoro si sarebbero verificati se non fossero state imposte con convinzione regole precise sull'occupazione ed il lavoro.

E' difficile anche ipotizzare quali e quanti problemi di ordine pubblico si sarebbero avuti in assenza del DURC sisma, ma è facile immaginare che in presenza di un sistema di controllo così attento e capillare, la criminalità organizzata abbia preferito infiltrarsi in ambienti più «facili e redditizi»! Non è stata pura coincidenza il fatto che i furti di mezzi dai cantieri diminuirono drasticamente dopo l'apertura dello Sportello Unico.

I risultati ottenuti

Gli unici dati certi che possiamo riportare sono quelli registrati in Cassa Edile.

Anno	Massa Salari	Nr. Operai	Nr. Imprese
1997	50 mil	7.583	1.404
2007	170 mil	20.740	3.830

Consideraciones finales

- › Tras 50 años la evaluación de los “Entes bilaterales” es ampliamente positivo. Existen sin embargo algunas cuestiones que deben sin embargo, y mas en tiempo de crisis ser objeto de reforma, en particular en dos aspectos:
 - › Simplificar, racionalizar, todo el sistema, en todos los aspectos, con un esquema de governance más unitario y moderno
 - › Innovar con valentía, apoyandose en las novedades económicas, industriales y culturales de nuestro tiempo, con la ambición de convertir el sistema de los entes bilaterales en un instrumento para desarrollar políticas industriales..

«Seguramente los más valientes son aquellos que tienen la visión más clara de lo que se avecina, tanto en la gloria como en el peligro, y sin embargo, se enfrentan a ello»

Tucidides



D. Walter Ceccarini



Servicio Andaluz de Empleo
CONSEJERÍA DE ECONOMÍA, INNOVACIÓN, CIENCIA Y EMPLEO



Muchas gracias por su atención



D. Walter Ceccarini



Servicio Andaluz de Empleo
CONSEJERÍA DE ECONOMÍA, INNOVACIÓN, CIENCIA Y EMPLEO

